

*“Zum Wandern ist man nie zu alt.
Wer regelmäßig wandert,
hat die besten Aussichten, gesund alt zu werden.”*

Liebe Wanderfreunde,

es folgt der **Wanderplan für 2017 / 2018**; überreicht durch die Wanderabteilung des ATV Bad Honnef-Selhof 1907 e.V.!

Sonntag 12.03.2017 13:00 Uhr

Martinskapelle: Mit dem PKW nach Linz Parkplatz Viadukte - Mariensäule
- Ronig - Dattenberg - Parkplatz.
3,0 Wanderstunden 8 Km

Sonntag 09.04.2017 13:30 Uhr

Martinskapelle - Paul Greuel Weg - ehem. Barbarahütte - Eifelblickhütte -
Selhof.
3,0 Wanderstunden 8 Km

Sonntag 14.05.2017 9:00 Uhr

Martinskapelle: Mit dem PKW nach Maria Laach Parkplatz - Laacher Kopf
(442m) - Lydiaturm - Der Berg am Laach - Parkplatz.
4,0 Wanderstunden 11,5 Km

Sonntag 11.06.2017 9:00 Uhr

Martinskapelle: Mit dem PKW nach Königswinter Parkplatz L331 -
Milchhäuschen - Nasseplatz - Einkehrhäuschen - Nonnenstromberg -
Tennisplätze - Parkplatz.
4,0 Wanderstunden 11 Km

Sonntag 16.07.2017 9:00 Uhr

Martinskapelle - Virneberg - Auge Gottes - Kreuzeiche - Mäcki Hütte -
Mucherwiesental - Selhof.
4,0 Wanderstunden 11,5 Km

Sonntag 13.08.2017 9:00 Uhr

Martinskapelle - Bonn - Mondorfer Fähre - Schwarz Rheindorf - Mehlem
Fähre - Selhof.
4,5 Radwanderstunden 45 Km

Sonntag 17.09.2017 9:00 Uhr Erlebniswanderung

Martinskapelle: Mit dem PKW nach Waldbreitbach Parkplatz Markstraße -
Am Mühlenberg - Verscheid - Bärenkopf - Wüscheid - Glockscheid - St.
Josefshaus - Wied - Parkplatz.
3,5 Wanderstunden 11 Km

Sonntag 08.10.2017 13:30 Uhr
Martinskapelle – In der Eichas – Hohenhonnef – Hütte – Schmelztalstraße
– Sportplatz – Selhof.
2,5 Wanderstunden 7 Km

Samstag 25.11.2017 16:00 Uhr
Martinskapelle.....Selhof
Jahresabschlusswanderung mit Einkehr, Jahresrückblick 2017
und gemütliches Beisammensein in einem Restaurant
2,0 Wanderstunden 5 Km

----- 2018 -----

Sonntag 21.01.2018 13:30 Uhr
Martinskapelle – Mucherwiesental – Mäcki Hütte – Paul Greuel Weg –
Jugendherberge – Selhof.
2,5 Wanderstunden 7 Km

Sonntag 18.02.2018 13:00 Uhr
Martinskapelle: Mit dem PKW nach Scheuren Parkplatz – Gerhardshütte –
Hähnerbachtal – Bruchhausen – Orsberg - Stuxhöhe – Parkplatz.
3 Wanderstunden 7 Km

Bitte beachten, bei jeder Wanderung wird um festes Schuhwerk und der jeweiligen Witterung angepasste Kleidung gebeten.

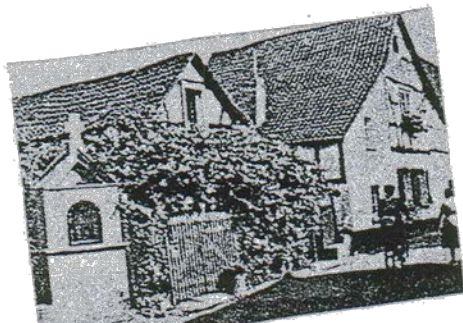
Für Wegzehrung bei allen Wanderungen - Essen und Trinken - muss jeder Mitwanderer selbst sorgen.

Jeder wandert auf eigene Gefahr und Verantwortung. Eine Haftung des Vereins oder Wanderwartes (Wanderführers) besteht nicht.

Bei Fahrten mit Privatfahrzeugen verzichten die Mitfahrer auf jeglichen Haftungsanspruch gegen den Fahrzeughalter bei Unfällen.

Anregungen und Vorschläge für künftige Wanderungen werden von der Wanderabteilung (Tel. 72440 oder info@atv-selhof.de) entgegen genommen.

Ich begrüße Euch mit einem herzlichen "Frisch Auf"



Merker

